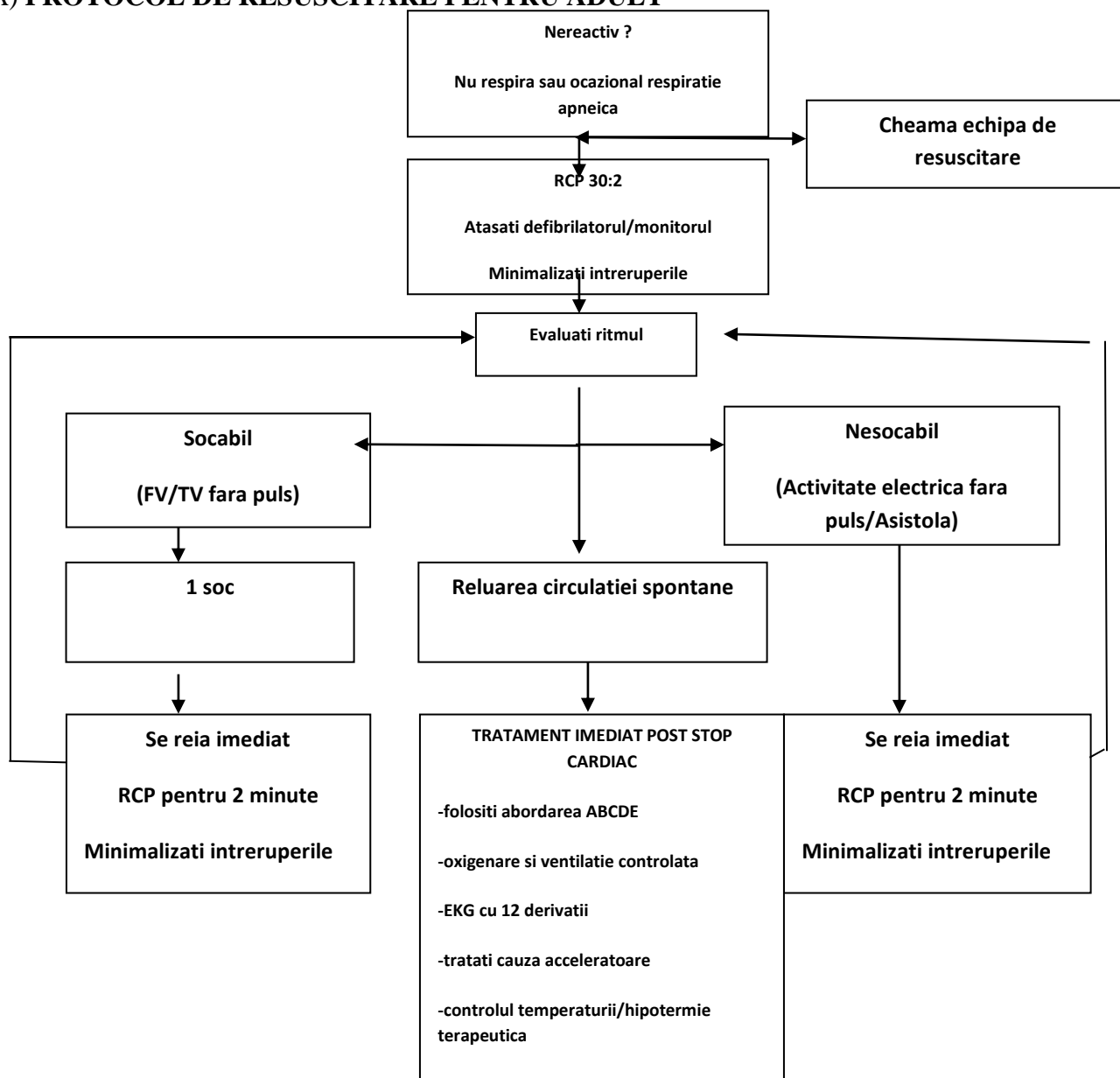


**A) PROTOCOL DE RESUSCITARE PENTRU ADULT**



- IN TIMPUL RCP**
- asigurati o calitate ridicata a RCR (rata, profunzime, recoil)
  - planificati actiunile inainte de oprirea RCR
  - administrati oxigen
  - luati in considerare cai aeriene avansate si capnografia
  - compresii toracice continue cand caile aeriene sunt pe loc
  - acces vascular (intravenos, intraosos)
  - administrati adrenalina la fiecare 3-5 minute
  - corectati cauzele reversibile

- CAUZE REVERSIBILE**
- hipoxie
  - hipovolemie
  - hipo/hipercaliemie/metabolice
  - hipotermie
  - tromboza
  - tamponada cardiaca
  - toxine
  - tensiune in pneumotorax